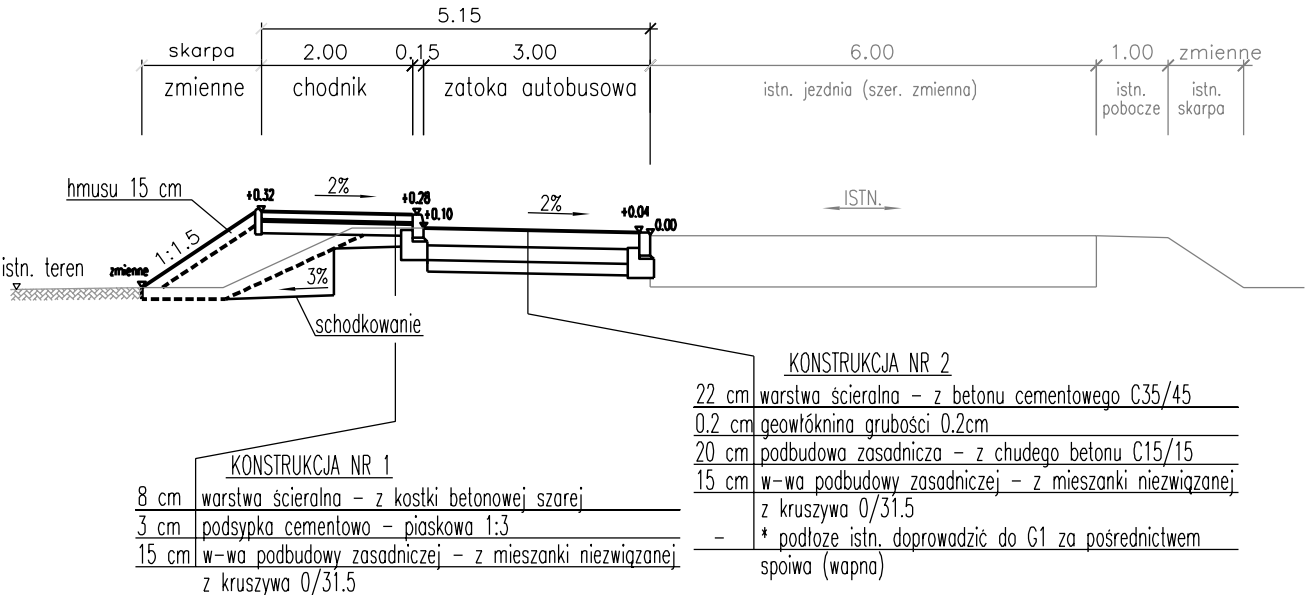
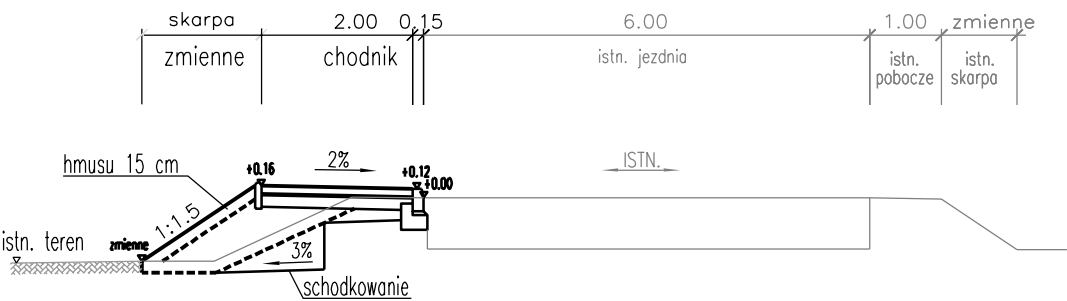


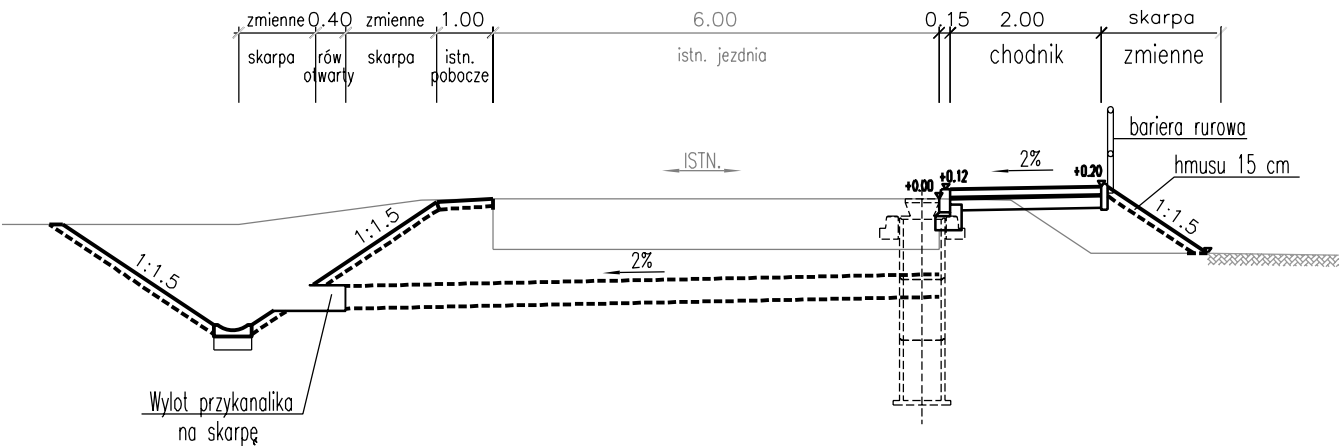
1. Przekrój w rejonie zatoki autobusowej



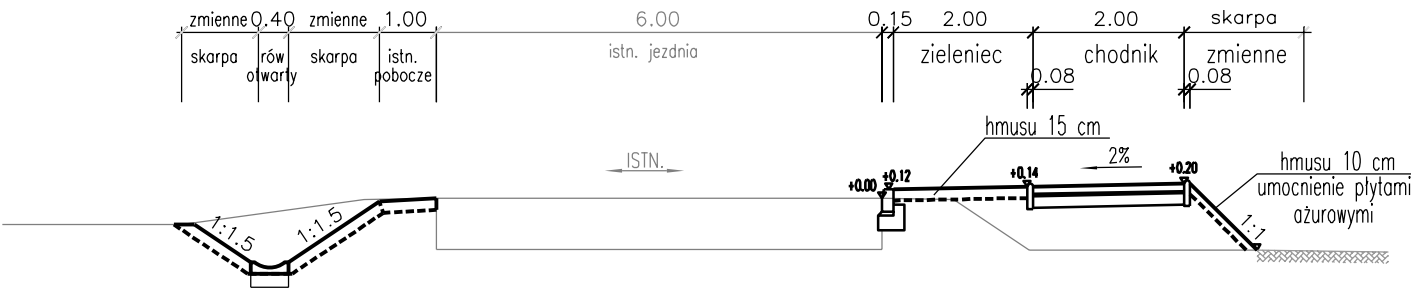
2. Przekrój km 0+076.01 - 0+098.28
chodnik po str. lewej



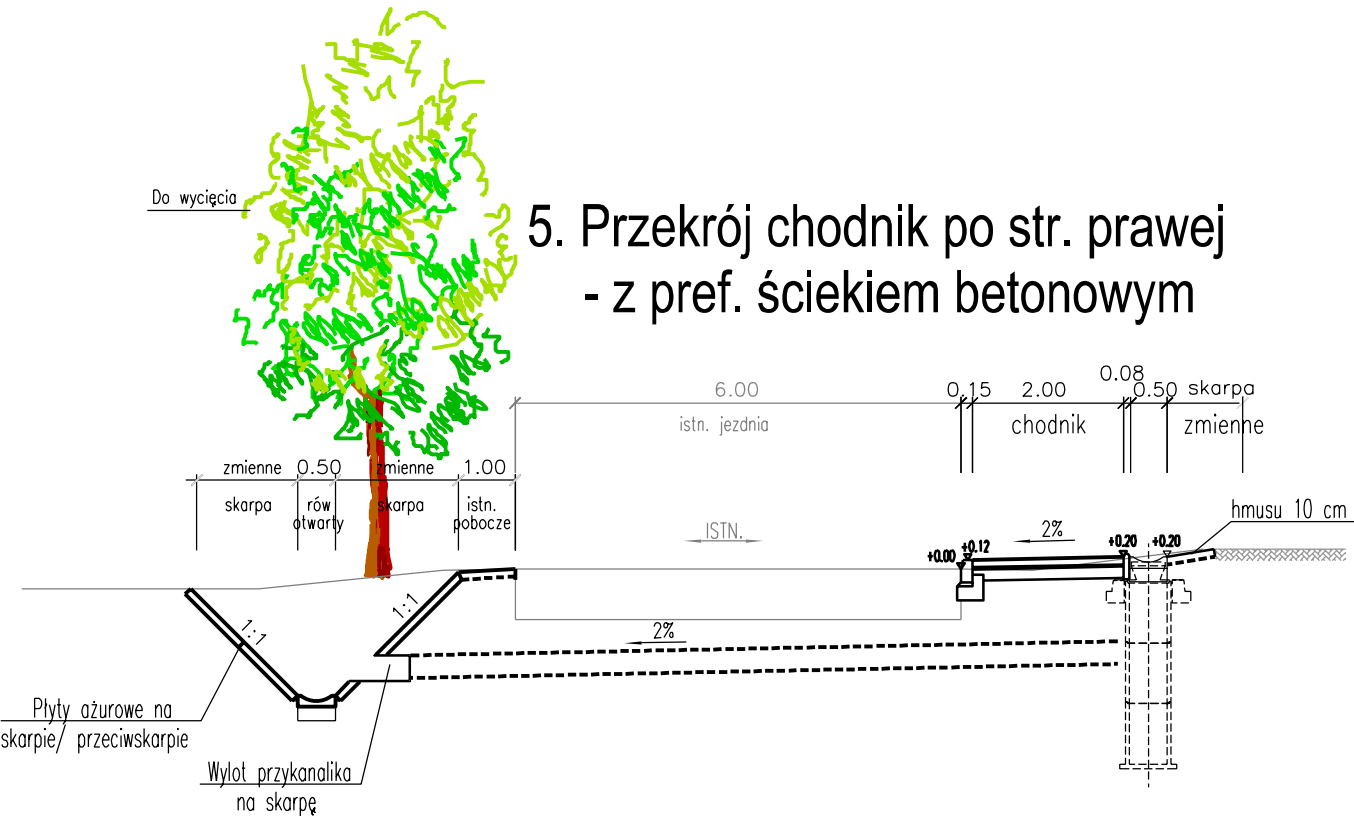
3. Przekrój chodnik po str. prawej



4. Przekrój km 0+127.75 - 0+135.75
km 0+198.50 - km 0+216.55,
chodnik po str. prawej - zieleniec



5. Przekrój chodnik po str. prawej
- z pref. ściekiem betonowym



- KONSTRUKCJA NR 3 - zjazd
- 10 cm warstwa ścieralna - z kostki betonowej czerwonej
 - 3 cm podsypka cementowo - piaskowa 1:3
 - 15 cm w-wa podbudowy zasadniczej - z mieszanki niezwiązanej z kruszywa 0/31.5
- KONSTRUKCJA NR 4 - odtworzenie istn. naw. bitumicznej
- 4 cm warstwa ścieralna - AC 11 S
 - 8 cm warstwa wiążąca - AC 16 W
 - 30 cm w-wa podbudowy zasadniczej - z mieszanki niezwiązanej z kruszywa 0/31.5
- KONSTRUKCJA NR 5 - odtworzenie istn. naw. gruntowej
- 15 cm warstwa ścieralna - z mieszanki niezwiązanej z kruszywa 0/31.5

Uwaga:
W przypadku naruszenia zieleni
uzupełnić w-wq humusu gr. 10cm
wraz z obsiewem mieszanką traw

FIRMA USŁUGOWA "MTX"
Mariusz Kolberg 43-173 Łaziska Górne ul. Tuwima 13a
tel. 032 323-81-00, 0-501-767-133, 513-060-946; fax. 032 323-81-70 e-mail: kolmario@interia.pl

Inwestor:	Powiatowy Zarząd Dróg, ul. Chopina 8, 43-170 Łaziska Górne, woj. śląskie	Podpis:	
Lokalizacja inwestycji:	działki nr 1049/126, 1209/73, 1721/320 ul. Górna, 43-195 Mikołów-Mokre Obręb: Mokre, Jednostka Ewidencyjna: Mikołów	Data:	08.2016r.
Branża:	DROGOWA	Stadium:	PROJEKT
Projektant:	mgr inż. Mariusz KOLBERG uprawnienia nr 8/2000 w specjalności konstrukcyjno-budowlanej	Skala:	1:100
Temat:	PROJEKT BUDOWLANO-WYKONAWCZY PRZEBUDOWY UL. GÓRNEJ W MIKOŁOWIE	Nr rysunku:	D.-3.1