

PROJEKT
BUDOWLANO-WYKONAWCZY
**„Remont odcinka ul. Jaśkowskiej wraz z chodnikiem
w Orzeszu”**

SPIS TREŚCI:

1. Wstęp

- 1.1 Przedmiot inwestycji
- 1.2 Zleceniodawca, inwestor
- 1.3 Podstawa opracowania
- 1.4 Zakres opracowania
- 1.5 Informacje szczegółowe wykonania zadania

2. Stan istniejący

3. Stan projektowy

- 3.1 ul. Jaśkowicka, Orzesze

4. Uwagi końcowe

- 4.1 Zabezpieczenie robót
- 4.2 Wymagania narzędziowe i sprzętowe
- 4.3 Kontrola jakości
- 4.4 Przekazanie robót

5. Załączniki graficzne

1. WSTĘP

1.1 Przedmiot zadania

Przedmiotem zadania jest „**Remont odcinka ul. Jaśkowickiej wraz z chodnikiem w Orzeszu**”

1.2 Zleceniodawca, inwestor

Zleceniodawcą jest Powiatowy Zarząd Dróg w Mikołowie z/s w Łaziskach Górnych.

1.3 Podstawa opracowania

Obowiązujące w tym zakresie warunki techniczne zgodne z Rozporządzeniem MTiGM w sprawie warunków technicznych, jakim powinny odpowiadać drogi publiczne i ich usytuowanie (Dz. U. Nr 43).

1.4 Zakres opracowania

Opracowanie obejmuje remont odcinka chodnika wzdłuż drogi powiatowej ul. Jaśkowickiej w Orzeszu zgodnie z załącznikami graficznymi.

- wykonanie prac rozbiórkowych i przygotowawczych,
- ułożenie nawierzchni chodnika szerokości 1,50m oraz nawierzchni zjazdów
- ułożenie obrzeży chodnikowych oraz krawężników
- wykonanie robót towarzyszących ww

2. STAN ISTNIEJĄCY /odcinek przeznaczony do naprawy/

Odcinek ciągu pieszego przeznaczony do naprawy posiada nawierzchnię utwardzoną. Nawierzchnia na odcinku przeznaczonym do remontu wykazuje zdeformowania profilu poprzecznego i podłużnego.

3. STAN PROJEKTOWANY

Zakres robót do wykonania obejmuje:

- wykonanie prac rozbiórkowych i przygotowawczych,
- ułożenie nawierzchni chodnika szerokości 1,50m z kostki betonowej szarej gr 6,0cm
- ułożenie nawierzchni zjazdów w szerokości chodnika z kostki betonowej czerwonej gr 8,0cm
- ułożenie obrzeży chodnikowych 8x30x100cm
- ustawienie krawężników betonowych 15x30x100cm na ławie betonowej C8/10 z oporem
- wykonanie robót towarzyszących w/w

Szczegółowy zakres w/w robót zawarty jest w przedmiarze robót

4. UWAGI KOŃCOWE

4.1 Prowadzenie i odbiór robót

4.1.1 Prace związane z naprawą nawierzchni drogi powiatowej powinny zostać wykonane zgodnie z Polskimi Normami.

4.2 Zabezpieczenie robót.

4.2.1 Wykonawca jest zobowiązany do właściwego oznakowania miejsca prowadzenia robót zgodnie z obowiązującymi w tym zakresie przepisami oraz zatwierdzonym projektem organizacji ruchu na czas prowadzenia robót.

4.2.2 Osoby wykonujące czynności związane z robotami w pasie drogowym są zobowiązane do ubrania odzieży ostrzegawczej o barwie pomarańczowej lub żółtej wyposażonej w elementy odbłaskowe, ułatwiające

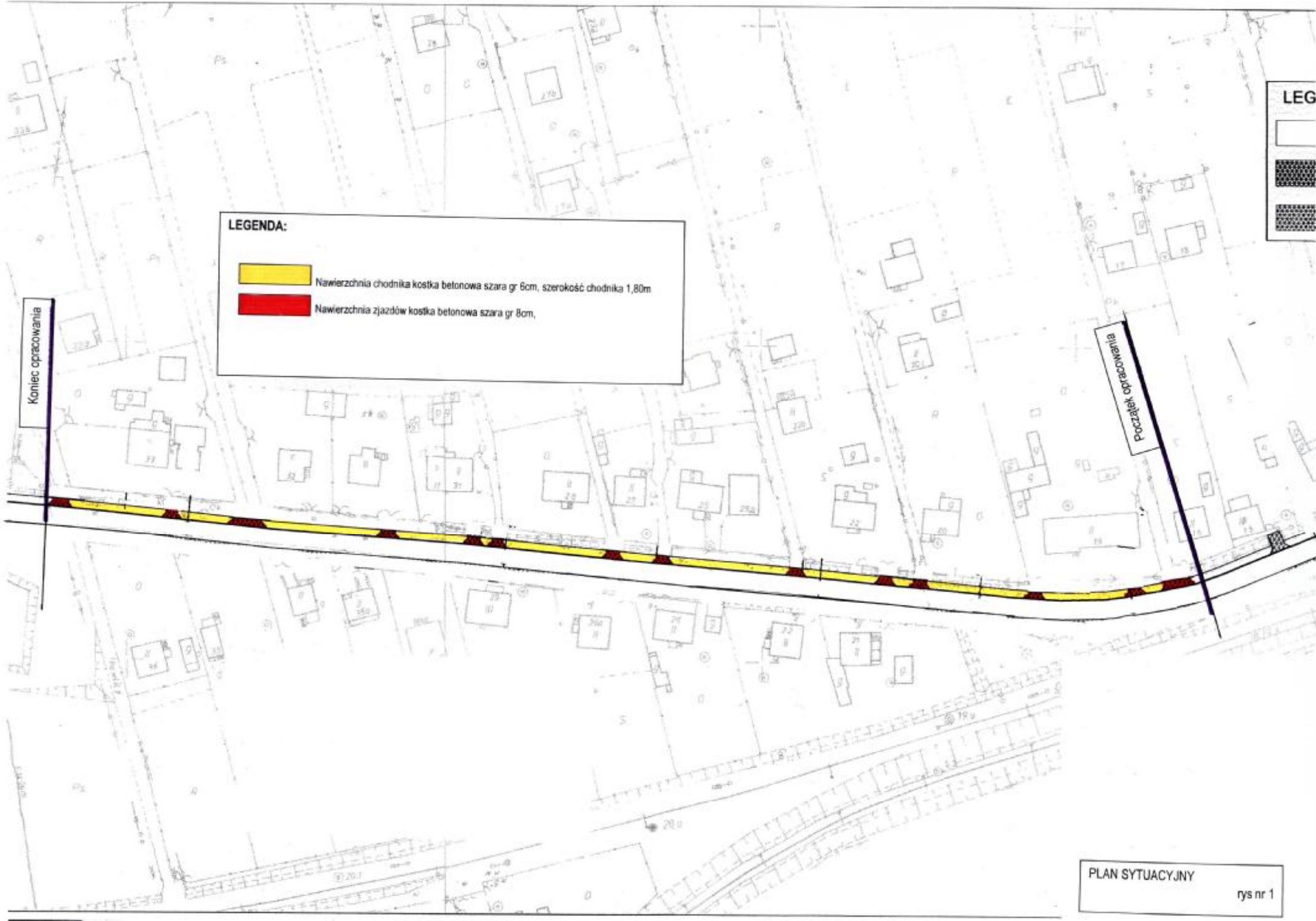
spostrzeżenie przez kierujących.

4.2.3 Pojazdy i sprzęt wykonujące czynności związane z robotami w pasie drogowym zobowiązane są do wysyłania żółtych sygnałów błyskowych i być odpowiednio oznakowane.

4.3 Przekazanie robót.

4.3.1 Wykonawca przystępuje do wykonania zadań określonych umową po dokonaniu protokolarnego przekazania zadań przez zamawiającego.

5. ZAŁĄCZNIKI GRAFICZNE



LEG

-
-
-

LEGENDA:

- Nawierzchnia chodnika kostka betonowa szara gr 6cm, szerokość chodnika 1,80m
- Nawierzchnia zjazdów kostka betonowa szara gr 8cm,

Konec opracowania

Początek opracowania